



## Grundrisse

**Sonniges Einfamilienhaus mit Südwestgarten und Blick zum  
Hambacher Schloss in reizvoller Wohnlage NW-Hambach**

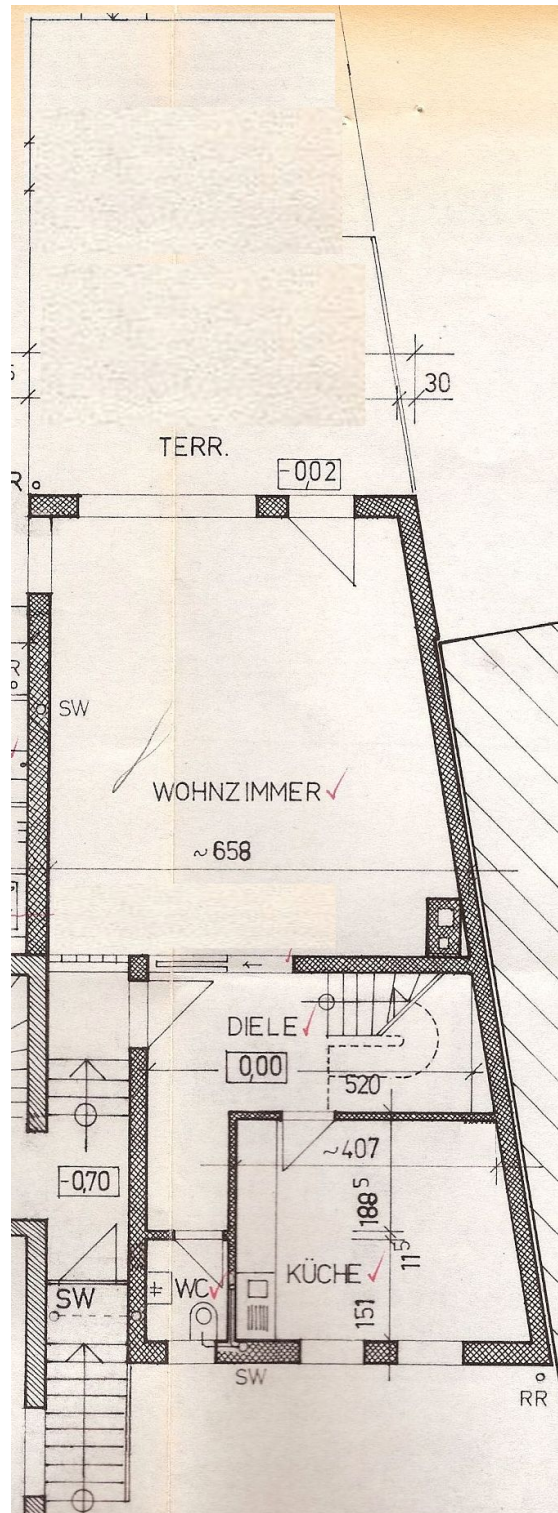


**Objekt-Nr.: L80 (1/748)**

<b>Ort:</b>	67434 Neustadt
<b>Grundstückfläche:</b>	ca. 320 m <sup>2</sup>
<b>Wohnfläche:</b>	ca. 164 m <sup>2</sup>
<b>Zimmer:</b>	6
<b>Baujahr:</b>	1984
<b>Kaufpreis:</b>	<b>245.000 €</b>

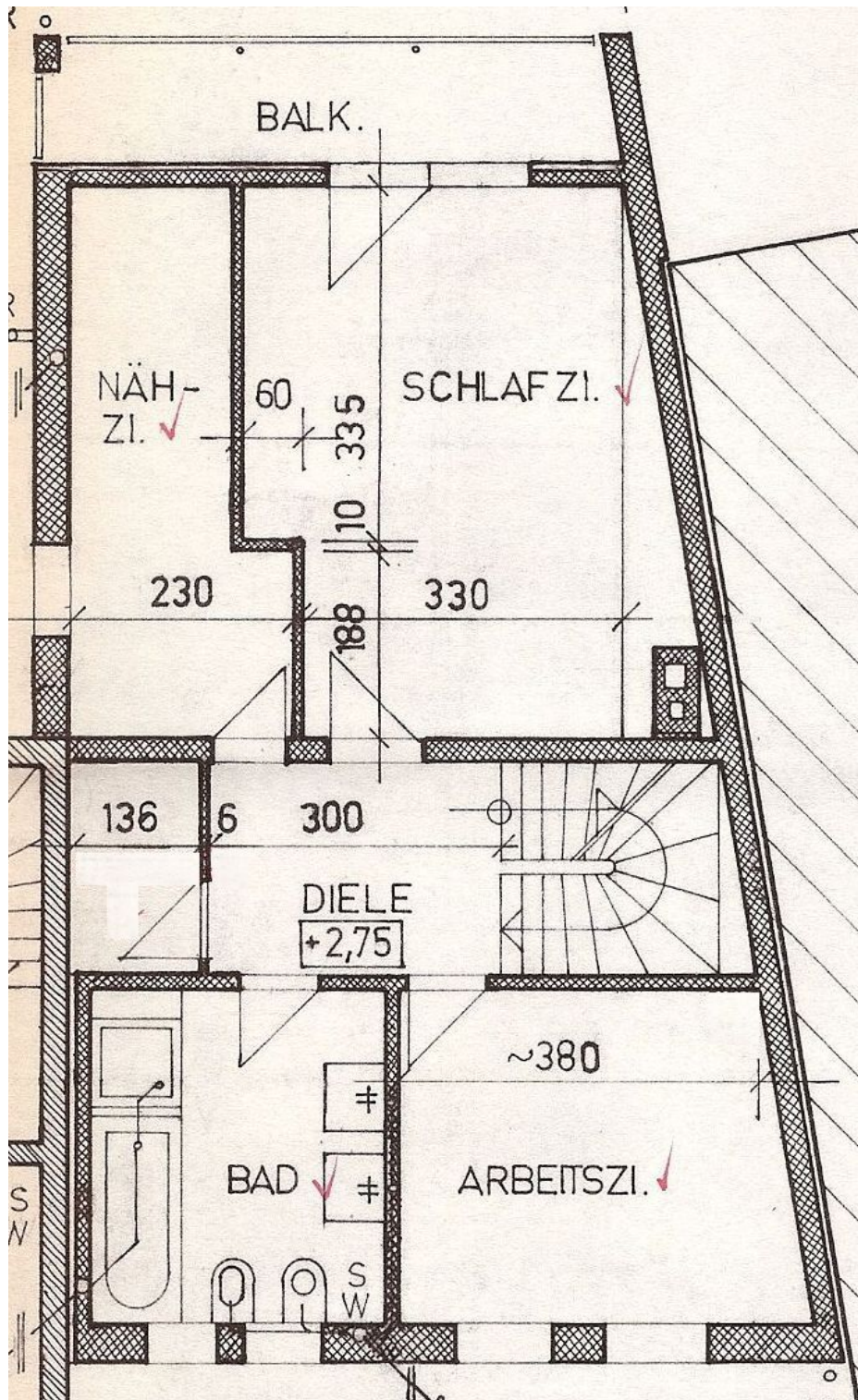


## Grundriss Erdgeschoss





### Grundriss Obergeschoss





### Grundriss Keller

